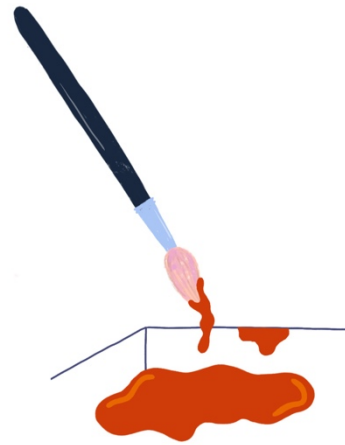


Neem een propere penseel. Kies een dunne penseel voor kleine oppervlaktes, kies een dikke penseel voor grote oppervlaktes.



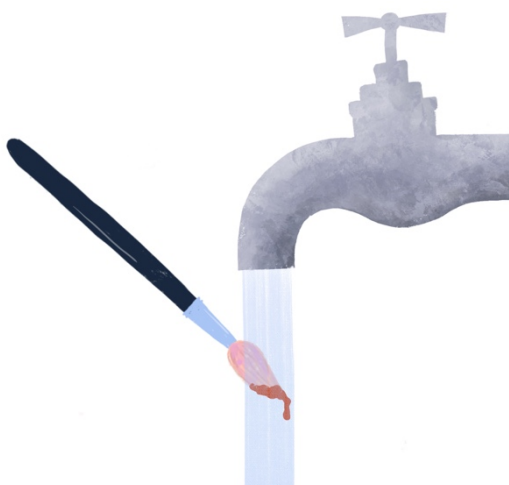
Dompel de punt van je penseel in de verf. Heb je teveel verf? Wrijf dan wat verf van je penseel af aan de zijkant.



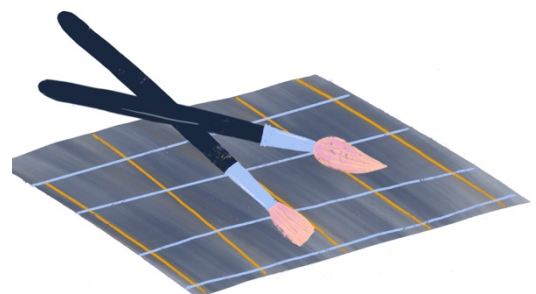
Strijk de verf uit over het blad. Ga heen en weer met de penseel.



Duw je penseel niet plat op het papier, zo gaat de penseel stuk.



Was de penseel met water tot er geen verf meer te zien is.



Leg de penseel terug op de handdoek, bij de andere penselen.